

**PLAY**

# **INSTRUKCJA**

**podłączenia**  
**Moduł CI+ 4K**  
**w ramach usługi**  
**Multiroom**



Wersja 01.07.2024

Dziękujemy, że korzystasz z usług Play, które zapewniają dostęp do najlepszej rozrywki dla całej rodziny. W tej instrukcji krok po kroku przeprowadzimy Cię przez proces instalacji Moduł CI+ 4K.

To bardzo proste i zajmie niecałe 15 minut!

1. Podłącz kabel antenowy i wyszukaj kanały
2. Podłącz i aktywuj Moduł CI+ 4K

### **UWAGA!**

**Jeśli w trakcie instalacji napotkasz na jakiegokolwiek problemy, których nie będziesz mógł samodzielnie rozwiązać, zadzwoń pod numer 813 813 813 (opłata zgodnie z cennikiem operatora sieci).**

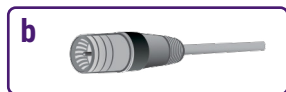
## Twój nowy zestaw instalacyjny zawiera:

- Moduł CI+ 4K wraz z kartą klucz



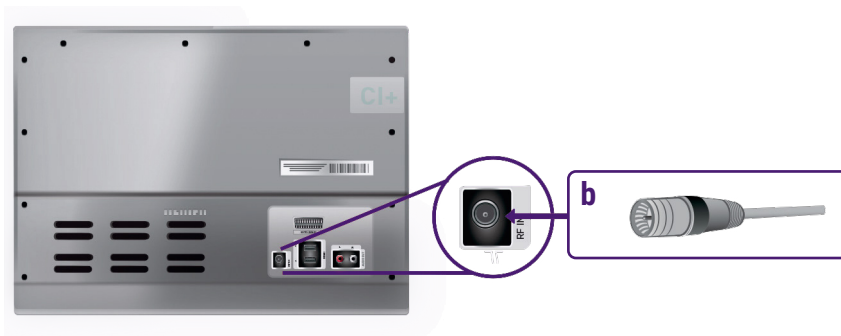
## Elementy, które już posiadasz:

- kabel antenowy



## Podłącz kabel antenowy i szukaj kanały:

- 1.1. Upewnij się, że odbiornik telewizyjny jest wyłączony, a następnie podłącz kabel antenowy do odbiornika telewizyjnego tak jak na poniższym rysunku.



1.2. Włącz odbiornik telewizyjny i wybierz w menu wyszukiwanie kanałów cyfrowych w sieci kablowej (sprawdź w instrukcji telewizora jak wyszukać kanały).

### **UWAGA!**

**Wybierz wyszukiwanie pełne, aby wyszukać wszystkie kanały.**

1.3. Z dostępnej listy operatorów wybierz UPC, a następnie wprowadź odpowiednie parametry zgodnie z poniższą tabelą.

<b>Województwo</b>	<b>Identyfikator Sieci (Network ID)</b>	<b>Częstotliwość [KHz]</b>
dolnośląskie <sup>1</sup>	43 155	418 000
kujawsko-pomorskie	43 154	554 000
lubelskie	43 158	554 000
lubuskie	43 162	554 000
łódzkie	43 167	554 000
małopolskie	43 157	554 000
mazowieckie	43 152	554 000
opolskie	43 160	554 000
podkarpackie	43 166	554 000
pomorskie	43 153	554 000
śląskie <sup>2</sup>	43 156	418 000
świętokrzyskie	43 161	554 000
wielkopolskie	43 163	458 000
zachodniopomorskie	43 159	554 000

<sup>1</sup>dotyczy również Brzegu <sup>2</sup>dotyczy również Kędzierzyna-Koźla, Olkusza i Bukowna k. Olkusza

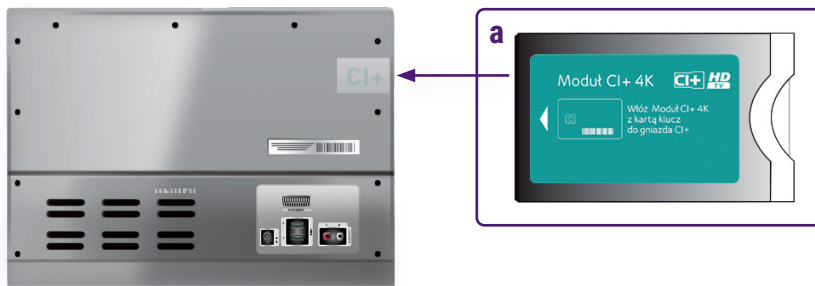
Modulacja: 256 QAM. Szybkość transmisji symboli: 6900 kS/s, aktualna lista parametrów znajduje się na stronie [www.play.pl](http://www.play.pl)

### **UWAGA!**

**Lista odbiorników TV, które umożliwiają poprawne działanie Moduł CI+ 4K  
znajduje się na stronie: [www.play.pl](http://www.play.pl)**

## Podłącz i aktywuj Moduł CI+ 4K:

2.1. Po zakończeniu wyszukiwania kanałów wsuń Moduł CI+ 4K z kartą klucz do gniazda CI+ w Twoim telewizorze. Umieszczenie tego gniazda zależy od modelu TV (szczegóły znajdziesz w instrukcji Twojego odbiornika telewizyjnego).



- Prawidłowy sposób umieszczania karty klucza:



- Rozpocznie się proces automatycznego uwierzytelniania karty CI+ (ok. 30 min). Podczas tego procesu możesz zostać ponownie poproszony o podanie Identyfikatora Sieci/Network ID. Sprawdź go w tabeli na stronie 4.

### GRATULACJE!

**Przeszedłeś pomyślnie przez wszystkie etapy instalacji.  
Możesz cieszyć się bogactwem kanałów w wyjątkowej jakości obrazu i dźwięku.**

# Pytania i odpowiedzi:

## **1. Mój telewizor może wyszukiwać kanały zarówno analogowe, jak i cyfrowe. Którą opcję powinienem wybrać?**

Należy wybrać wyszukiwanie kanałów cyfrowych.

## **2. Czy mogę zmienić kolejność kanałów?**

Kolejność kanałów w przypadku odbiorników telewizyjnych w pełni kompatybilnych z Modułem CI+ 4K jest taka sama jak na dekodерze Mediabox. Wykaz kanałów znajduje się na stronie [www.play.pl](http://www.play.pl). zmiana kolejności jest uzależniona od możliwości odbiornika telewizyjnego.

## **3. Czy Moduł CI+ 4K umożliwia korzystanie z usług dodatkowych?**

Usługi dodatkowe takie, jak wideo NA ŻĄDANIE, Radio, Nagrywanie do 4 programów jednocześnie, Aplikacje, Rekomendacje, Wyszukiwarka, Zdalne Nagrywanie oraz inne usługi interaktywne są dostępne wyłącznie z dekodерem DMC. Funkcje takie jak: przewodnik telewizyjny, nagrywanie lub kontrola rodzicielska są uzależnione od modelu odbiornika telewizyjnego.

## **4. Jak ustawić kontrolę rodzicielską i listę ulubionych kanałów?**

Sprawdź w instrukcji odbiornika telewizyjnego, jak skorzystać z tych funkcji.

## **5. Co w przypadku, gdy mój telewizor umożliwia podłączenie modułu CI+, ale nie znajduje się na liście certyfikowanych odbiorników telewizyjnych w pełni zgodnych z Modułem CI+ 4K?**

W takiej sytuacji Play nie może zapewnić, że Twój odbiornik telewizyjny będzie poprawnie współpracował z Modułem CI+ 4K i mogą pojawiać się problemy z konfiguracją lub korzystaniem z Telewizji Cyfrowej. Na przykład kolejność i numeracja kanałów może nie odpowiadać wykazowi kanałów, a polskie znaki mogą być wyświetlane niepoprawnie.

## **6. Mój telewizor obsługuje wyłącznie moduły CI. Czy mogę skorzystać z Modułu CI+ 4K?**

Moduł CI+ 4K nie współpracuje z odbiornikami telewizyjnymi zgodnymi tylko z standardem CI.

## **7. Brak informacji w Przewodniku TV i mini-Przewodniku TV na moim telewizorze. Co jest przyczyną?**

Jeśli brakuje informacji, ustaw datę i godzinę w menu odbiornika telewizyjnego.

# Kontakt



## **STRONA INTERNETOWA:**

[www.play.pl](http://www.play.pl) - znajdziesz tutaj wiele przydatnych informacji na temat naszych usług: telewizyjnej, internetowej oraz telefonicznej.



## **KONTAKT ELEKTRONICZNY:**

Skorzystaj ze strony [www.play.pl/pomoc/kontakt](http://www.play.pl/pomoc/kontakt)



## **KONTAKT TELEFONICZNY:**

Ogólnopolskie biuro obsługi klienta: 813 813 813  
(opłata zgodnie z cennikiem operatora sieci).



## **KORESPONDECJA LISTOWNA:**

P4 Sp. z o.o.  
Skrytka pocztowa 43  
02-671 Warszawa

# Telewizja dostosowana do Twoich potrzeb

