

**PLAY**

# **INSTRUKCJA**

## **instalacji dekodera**

### **DMC**



Dziękujemy, że korzystasz z usług Play, które zapewniają dostęp do najlepszej rozrywki dla całej rodziny. W tej instrukcji krok po kroku przeprowadzimy Cię przez proces instalacji dekodera DMC. To bardzo proste i zajmie niecałe 30 minut!

1. Przygotuj zestaw instalacyjny	str. 3
2. Odłącz dotychczasowy dekodery lub Moduł CI+ 4K	str. 4
3. Odłącz dotychczasowy modem (opcjonalnie)	str. 5
4. Podłącz nowy dekodery	str. 6
5. Skonfiguruj dekodery	str. 7
6. Skonfiguruj sieć bezprzewodową (opcjonalnie)	str. 11
7. Zakończ instalację	str. 13
8. Zwróć dotychczasowy sprzęt	str. 13
9. Komunikaty o błędach	str. 14
10. Kontakt	str. 15

### **UWAGA!**

**Jeśli w trakcie instalacji napotkasz na jakiegokolwiek problemy,  
których nie będziesz mógł samodzielnie rozwiązać,  
zadzwoń pod numer 813 813 813  
(opłata zgodnie z cennikiem operatora sieci).**

# 1. Przygotuj zestaw instalacyjny

- dekodery DMC z pilotem

**a**



- kabel zasilający i zasilacz

**b**



- kabel HDMI

**c**



- kabel internetowy RJ-45

**d**



- skróconą instrukcję

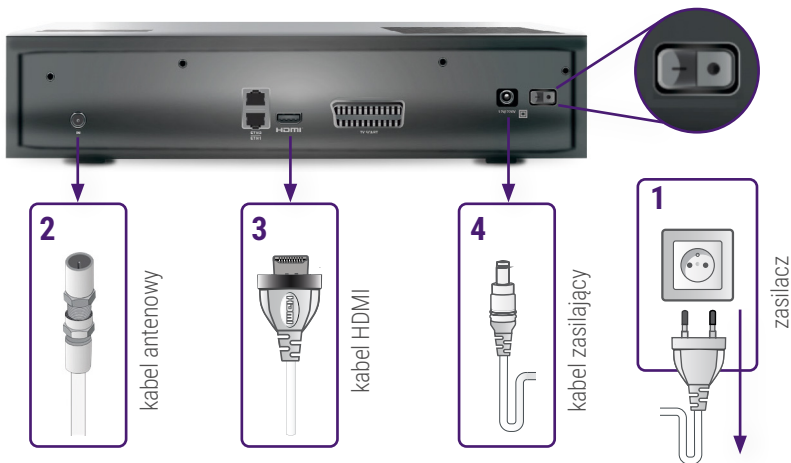
**e**



## 2. Odłącz dotychczasowy dekodер lub Moduł CI+ 4K

2.1. Jeśli korzystałeś z dekodera:

- a. wyłącz telewizor i odłącz go od prądu,
- b. wyłącz dekodер przyciskiem wyłączenia/włączenia,
- c. odłącz kable w kolejności od 1 do 4.



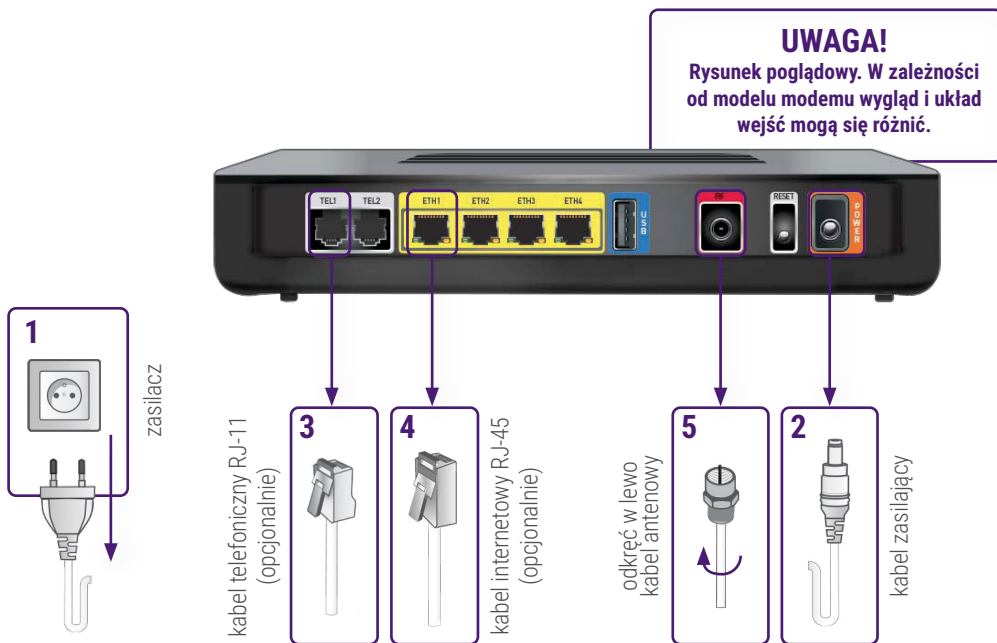
2.2. Jeśli korzystałeś z Modułu CI+ 4K:

- a. wyłącz telewizor i odłącz go od prądu,
- b. wyjmij Moduł CI+ 4K oraz odłącz kabel antenowy.



### 3. Odłącz dotychczasowy modem (opcjonalnie)

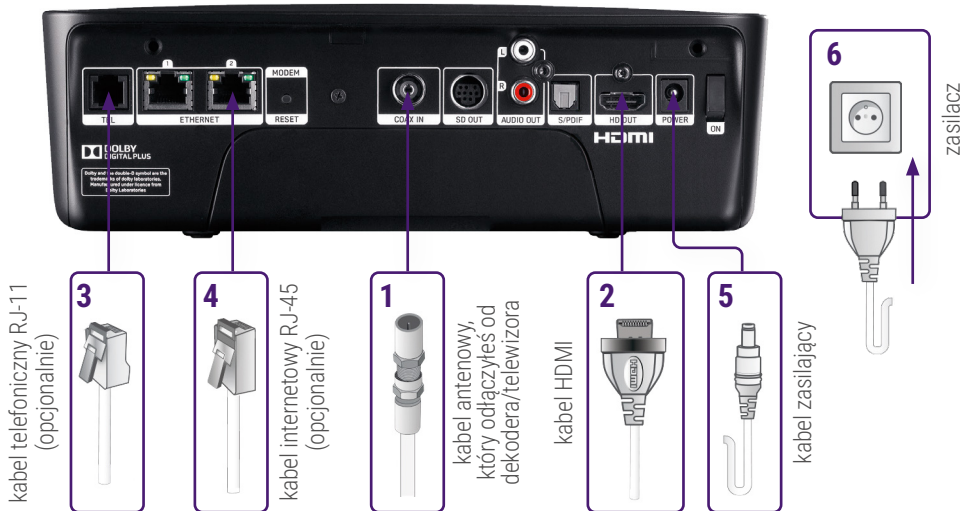
- 3.1. Jeśli nie posiadasz lub nie wymieniasz modemu, pomiń ten krok i przejdź do pkt. 4.
- 3.2. Jeśli wymieniasz modem na inny model, przejdź do instrukcji wymiany modemu – znajdziesz ją w paczce. Po zainstalowaniu modemu wróć do czytanej właśnie instrukcji i przejdź do pkt. 4.
- 3.3. Jeśli modem wymieniasz na dekodler DMC, odłącz kable w kolejności od 1 do 5.



**Jak odróżnić przewód  
RJ-45 od RJ-11?  
RJ-45 jest wyraźnie większy.**

## 4. Podłącz nowy dekoder

### 4.1. Podłącz kable w kolejności od 1 do 6.



### UWAGA!

Jeśli będziesz korzystać z usługi internetowej i/lub telefonicznej poprzez dekoder, a nie modem, podłącz kabel internetowy i/lub telefoniczny do dekodera.

### 4.2. Włącz dekoder przyciskiem wyłączenia/włączenia.



## 5. Skonfiguruj dekodery

5.1. Podłącz telewizor do prądu. Pilotem do telewizora włącz telewizor i naciśnij przycisk wyboru źródła sygnału (source/ input/home/av). Pilotem, na ekranie, wybierz nazwę wejścia, do którego podłączyłeś dekodery.

### UWAGA!

Jeśli masz wątpliwości dotyczące wyboru źródła sygnału, sprawdź w instrukcji telewizora.

5.2. Poczekać, aż na telewizorze pojawi się komunikat „**Proszę czekać**”.



Następnie dekodery rozpoczną instalację oprogramowania. Na ekranie w tym czasie pojawi się komunikat „**Instalacja**”.



### UWAGA!

Po zakończeniu instalacji może wystąpić komunikat o błędzie. Sposób postępowania znajdziesz na stronie 14.

5.3. Zdejmij folię zabezpieczającą z pilota do dekodera oraz wyciągnij zawleczkę spod klapyk baterii. Po zakończeniu instalacji pojawi się plansza z wyborem języka.



Pilot jeszcze nie działa, po około 20 sekundach pojawi się komunikat o konieczności sparowania go z dekodrem.



#### 5.4. Parowanie pilota z dekoderm:

- obróć pilota na stronę z alfabetem i skieruj go w stronę dekodera (jak na poniższej ilustracji),
- naciśnij i trzymaj przycisk parowania,
- gdy zaświeci się na zielono przycisk z kłódką, puść przycisk parowania,
- ponownie wciśnij i przytrzymaj przycisk parowania,
- po chwili przycisk z kłódką powinien zamrugać na zielono i zgasnąć – puść wtedy przycisk parowania,
- od teraz pilot oraz dekodery będą komunikować się ze sobą za pomocą sygnału radiowego - dzięki temu nie musisz kierować pilota w stronę dekodera.



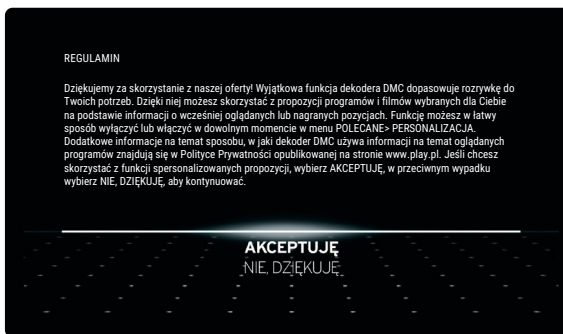
### **UWAGA!**

**Więcej o konfiguracji pilota znajdziesz w skróconej instrukcji obsługi dekodera.**

## 5.5. Pilotem wybierz „polski”.



## 5.6. Zdecyduj czy chcesz korzystać z opcji „Polecane”.



5.7. Jeśli będziesz korzystać z internetu za pośrednictwem dekodera, wybierz **„Tak, uruchom kreator”** i przejdź do pkt. 6. Jeśli nie będziesz korzystać z internetu za pośrednictwem dekodera, wybierz **„Nie, później”**. Na następnym ekranie wybierz **„Tak, wyjdź”** i przejdź do pkt. 7.



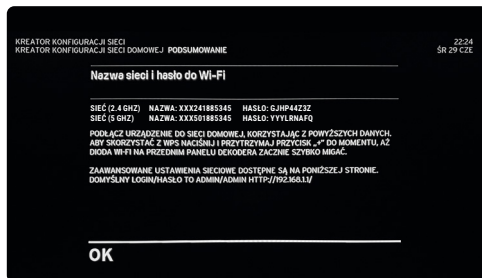
## 6. Skonfiguruj sieć bezprzewodową (opcjonalnie)

6.1. Wybierz **„Nowa”**.



6.2. Otwórz na komputerze, tablecie lub smartfonie listę dostępnych sieci bezprzewodowych. Wybierz sieć, której nazwę widzisz na ekranie telewizora oraz wprowadź hasło.

**Nazwę i hasło Twojej sieci widzisz na ekranie telewizora. Znajdziesz je również na naklejce umieszczonej na spodzie dekodera.**



## UWAGA!

Dekoder DMC nadaje sieć bezprzewodową (wi-fi) na dwóch częstotliwościach – 2,4 i 5 GHz. Częstotliwość niższa (2,4 GHz) ma większy zasięg, a wyższa (5 GHz) oferuje większą prędkość.

Nie wszystkie urządzenia (komputer, tablet, smartfon) obsługują częstotliwość 5 GHz.

## 7. Zakończ instalację

7.1. Po zakończeniu konfiguracji rozpocznie się krótki film powitalny.



7.2. Po filmie dekodery uruchomi program TVP1. Pozostałe programy będą dostępne do maksymalnie 30 minut. W tym czasie mogą mieć opis „Brak abonamentu”.

## 8. Zwróć dotychczasowy sprzęt

Informację o zwrocie znajdziesz na [play.pl/pomoc/aum/zwrot-sprzetu](https://play.pl/pomoc/aum/zwrot-sprzetu)

## 9. Komunikaty o błędach

W trakcie instalacji może wystąpić komunikat o błędzie. W celu rozwiązania problemu postępuj zgodnie z poniższymi wskazówkami:

Numer błędu	Sposób postępowania:
1010/100	Skontaktuj się z nami pod numerem 813 813 813
1020/1030	
1040	Problem ustąpi samoczynnie w ciągu 30 minut
8120	Wykonaj restart dekodera. 1. Wyłącz dekodery pilotem i odłącz od zasilania. 2. Po 60 sekundach podłącz dekodery do zasilania i włącz pilotem.
1100	Ponownie sparuj pilota do dekodera z dekodery – postępuj zgodnie z opisem na str. 9.

**GRATULACJE!**

**Możesz już korzystać z dekodera DMC.**

## 10. Kontakt



### **STRONA INTERNETOWA:**

[www.play.pl](http://www.play.pl) - znajdziesz tutaj wiele przydatnych informacji na temat naszych usług: telewizyjnej, internetowej oraz telefonicznej.



### **KONTAKT ELEKTRONICZNY:**

Skorzystaj ze strony [www.play.pl/pomoc/kontakt](http://www.play.pl/pomoc/kontakt)



### **KONTAKT TELEFONICZNY:**

Ogólnopolskie biuro obsługi klienta: 813 813 813  
(opłata zgodnie z cennikiem operatora sieci).



### **KORESPONDECJA LISTOWNA:**

P4 Sp. z o.o.  
Skrytka pocztowa 43  
02-671 Warszawa

# Telewizja dostosowana do Twoich potrzeb

